

ZAŁOŻENIA →

**FUNDUSZ BADAŃ
I WDROŻEŃ**

KONFERENCJA OTWIERAJĄCA

Bydgoszcz, 04.09.2017

FUNDUSZ BADAŃ I WDROŻEŃ
V O U C H E R B A D A W C Z Y



**FUNDUSZ
BADAŃ I
WDROŻEŃ**

FUNDUSZ BADAŃ I WDROŻEŃ
B O N N A P A T E N T

KONFERENCJA OTWIERAJĄCA

Bydgoszcz, 04.09.2017

SPOTKANIA INFORMACYJNE

Rypin 28.08.2017

Lipno 29.08.2017

Świecie, Brodnica 31.08.2017

Sępólno Krajeńskie 01.09.2017

Nakło nad Notecią, Wąbrzeźno 05.09.2017

Żnin, Mogilno 06.09.2017

Golub-Dobrzyń, Chełmno 13.09.2017

Radziejów, Aleksandrów Kujawski 14.09.2017

Inowrocław, Włocławek 18.09.2017

Grudziądz 19.09.2017

Toruń 20.09.2017

FUNDUSZ BADAŃ I WDROŻEŃ
V O U C H E R B A D A W C Z Y



FUNDUSZ
BADAŃ I
WDROŻEŃ

FUNDUSZ BADAŃ I WDROŻEŃ
B O N N A P A T E N T

FUNDUSZ BADAŃ I WDROŻEŃ

wsparcie grantowe przedsiębiorstw poprzez:

- prowadzenie prac badawczo-rozwojowych przez przedsiębiorstwa
- bony na zakup przez MŚP prac badawczo-rozwojowych w jednostkach naukowych
- bony na patent

CAŁKOWITY BUDŻET PONAD 63 MLN PLN

FUNDUSZ BADAŃ I WDROŻEŃ
V O U C H E R B A D A W C Z Y



FUNDUSZ
BADAŃ I
WDROŻEŃ

FUNDUSZ BADAŃ I WDROŻEŃ
B O N N A P A T E N T

NABÓR

Od 4 do 25 września 2017

Alokacja 16 mln PLN

OCENA

Od końca września 2017 r. do połowy stycznia 2018 r.

UMOWY

Podpisanie umów w styczniu 2018 r.

REALIZACJA

Od złożenia wniosku o dofinansowanie do końca lipca 2018 r.

REFUNDACJA

Po zakończeniu realizacji

Planowane dalsze nabory w IV kwartale 2017 r.



FUNDUSZ BADAŃ I WDROŻEŃ
V O U C H E R B A D A W C Z Y

WNIOSKODAWCY

W ramach Funduszu Badań i Wdrożeń – Voucher Badawczy wsparcie może być udzielone wyłącznie **przedsiębiorcom mającym status MŚP** prowadzącym działalność gospodarczą na terenie województwa kujawsko-pomorskiego potwierdzoną stosownym wpisem do właściwego rejestru (KRS lub CEIDG)

PRZEDSIĘWZIĘCIA

Wsparcie mogą uzyskać **przedsięwzięcia** polegające na zakupie przez **MŚP** prac badawczo-rozwojowych w jednostkach naukowych.

Wartość przedsięwzięcia od 20 do 100 tys. PLN

Przedsięwzięcia podlegają **ocenie formalnej i merytorycznej**



FUNDUSZ BADAŃ I WDROŻEŃ
V O U C H E R B A D A W C Z Y

KWALIFIKOWALNOŚĆ

Pomoc de minimis

Maksymalna intensywność pomocy **do 80%**

Maksymalna wartość pomocy brutto łącznie z wartością innej pomocy de minimis otrzymanej przez przedsiębiorcę w okresie bieżącego roku podatkowego i dwóch poprzednich lat podatkowych nie może przekroczyć kwoty stanowiącej równowartość 200 tys. euro (100 tys. euro dla podmiotów prowadzących działalność w zakresie drogowego transportu towarów)

Kwalifikowalne koszty zakupu prac badawczo-rozwojowych od jednostek naukowych na zasadach pełnej konkurencyjności



FUNDUSZ BADAŃ I WDROŻEŃ
V O U C H E R B A D A W C Z Y

KWALIFIKOWALNOŚĆ

Pomoc na badania podstawowe, badania przemysłowe, eksperymentalne prace rozwojowe

Maksymalna intensywność pomocy:

- a) 50% w przypadku badań przemysłowych
- b) 25% w przypadku eksperymentalnych prac rozwojowych

Intensywność pomocy można zwiększyć:

- a) o **10%** dla średnich przedsiębiorstw oraz o **20%** dla małych i mikro przedsiębiorstw
- b) o **15%**, jeżeli wyniki przedsięwzięcia są szeroko rozpowszechniane podczas konferencji, za pośrednictwem publikacji, ogólnodostępnych baz bądź oprogramowania bezpłatnego lub otwartego

Kwalifikowalne koszty zakupu badań wykonywanych na podstawie umowy przez źródła zewnętrzne (jednostki naukowe) na warunkach pełnej konkurencji



FUNDUSZ BADAŃ I WDROŻEŃ
V O U C H E R B A D A W C Z Y

REALIZACJA

Okres kwalifikowalności wydatków ponoszonych w ramach FBiW-VB obejmuje termin **od dnia złożenia wniosku o dofinansowanie**, nie później niż do dnia 31 lipca 2018 r., z zastrzeżeniem, że okres realizacji przedsięwzięcia nie może być dłuższy niż **6 miesięcy od dnia podpisania umowy o powierzenie grantu**

KOMERCJALIZACJA

Warunkiem otrzymania dofinansowania jest **komercjalizacja** wyników prac B+R, rozumiana jako **wdrożenie wyników prac B+R** we własnej działalności gospodarczej przedsiębiorcy lub udzielenie licencji lub sprzedaż wyników przedsięwzięcia w celu ich wprowadzania do działalności gospodarczej innego przedsiębiorcy, w terminie **1 roku** od zakończenia realizacji przedsięwzięcia

TRWAŁOŚĆ

Wnioskodawcy zobowiązani są do zapewnienia **trwałości przedsięwzięcia** w okresie **3 lat** od dnia całkowitego zakończenia realizacji przedsięwzięcia



FUNDUSZ BADAŃ I WDROŻEŃ
V O U C H E R B A D A W C Z Y

GDZIE UZYSKAĆ INFORMACJE?

www.kpai.pl | vb@kpai.pl

KPAI, ul. Szosa Chełmińska 30, Toruń

- Magdalena Anczewska, tel. 690 960 494, email: m.anczewska@kpai.pl
- Piotr Skiczak, tel. 690 960 743, email: p.skiczak@kpai.pl

Włocławek

PTE, ul. Toruńska 148, Włocławek

- Magdalena Kruk, tel. 511 140 227, email: kruk@pte.bydgoszcz.pl
- Agnieszka Kahlau, tel. 52 322 90 62, email: kahlau@pte.bydgoszcz.pl

Toruń

IPH, ul. M. Skłodowskiej-Curie 41, Toruń

- Ilona Zduńska, tel. 885 230 841, e-mail: zdunska@iph.torun.pl
- Agnieszka Kwiatkowska, tel. 885 230 843, e-mail: kwiatkowska@iph.torun.pl

Bydgoszcz

Pracodawcy Pomorza i Kujaw, ul. Gdańska 141/3, Bydgoszcz

- Lech Światły, tel. 661 528 009, email: swiatly@pracodawcy.info.pl
- Grażyna Prażuch, tel. 605 900 626, email: prazuch@pracodawcy.info.pl



FUNDUSZ BADAŃ I WDROŻEŃ
V O U C H E R B A D A W C Z Y

NABÓR FORMULARZY PRESELEKCYJNYCH

Od 5 do 31 października 2017

Alokacja 36 mln PLN

OCENA

Od listopada 2017 r. do końca grudnia 2017 r.

NABÓR WNIOSKÓW O DOFINANSOWANIE

Od 15 do 31 stycznia 2018 r.

OCENA

Od lutego 2018 r. do połowy maja 2018 r.

UMOWY

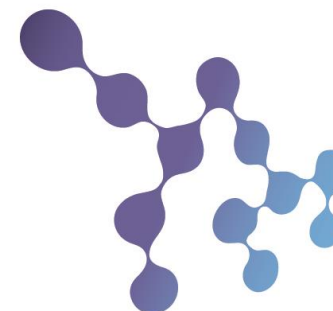
Podpisanie umów w maju 2018 r.

REALIZACJA

Od złożenia wniosku o dofinansowanie do końca lutego 2019 r.

REFUNDACJA

Po zakończeniu realizacji



FUNDUSZ BADAŃ I WDROŻEŃ

WNIOSKODAWCY

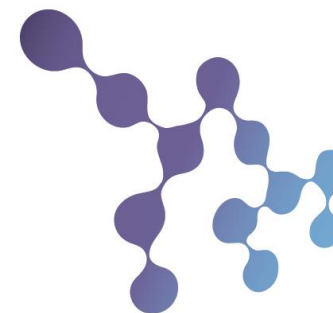
W ramach Funduszu Badań i Wdrożeń moduł 1. wsparcie może być udzielone wyłącznie **przedsiębiorcom prowadzącym działalność gospodarczą na terenie województwa kujawsko-pomorskiego potwierdzoną stosownym wpisem do właściwego rejestru (KRS lub CEIDG)**

PRZEDSIĘWZIĘCIA

Wsparcie mogą uzyskać **przedsięwzięcia polegające na prowadzeniu prac badawczo-rozwojowych.**

Wartość przedsięwzięcia od 100 tys. do 3 750 tys. PLN

Przedsięwzięcia podlegają **ocenie formalnej i merytorycznej**



**FUNDUSZ
BADAŃ I
WDROŻEŃ**

KWALIFIKOWALNOŚĆ

Pomoc na badania podstawowe, badania przemysłowe, eksperymentalne prace rozwojowe

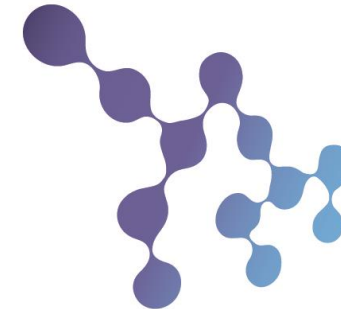
Maksymalna intensywność pomocy:

- a) 50% w przypadku badań przemysłowych
- b) 25% w przypadku eksperymentalnych prac rozwojowych

Intensywność pomocy można zwiększyć w przypadku statusu MŚP i rozpowszechnianiu wyników (maksymalnie do 80%)

Kwalifikowalne koszty:

- koszty badaczy
- koszty badań
- koszty aparatury i sprzętu (do 20% kosztów)
- koszty doradztwa (do 10% kosztów)
- koszty materiałów (do 10% kosztów)



**FUNDUSZ
BADAŃ I
WDROŻEŃ**

REALIZACJA

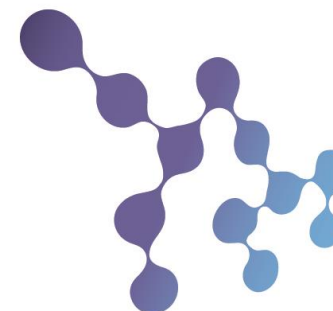
Okres kwalifikowalności wydatków ponoszonych w ramach FBiW obejmuje termin **od dnia złożenia wniosku o dofinansowanie**, nie później niż do dnia 28 lutego 2019 r., z zastrzeżeniem, że okres realizacji przedsięwzięcia nie może być dłuższy niż **9 miesięcy od dnia podpisania umowy o powierzenie grantu**

KOMERCJALIZACJA

Warunkiem otrzymania dofinansowania jest **komercjalizacja** wyników prac B+R, rozumiana jako **wdrożenie wyników prac B+R** we własnej działalności gospodarczej przedsiębiorcy lub udzielenie licencji lub sprzedaż wyników przedsięwzięcia w celu ich wprowadzania do działalności gospodarczej innego przedsiębiorcy, w terminie **1 roku** od zakończenia realizacji przedsięwzięcia

TRWAŁOŚĆ

Wnioskodawcy zobowiązani są do zapewnienia **trwałości przedsięwzięcia** w okresie **3/5 lat** od dnia całkowitego zakończenia realizacji przedsięwzięcia



FUNDUSZ BADAŃ I WDROŻEŃ

NABÓR

Od 5 do 31 października 2017

Alokacja 2,5 mln PLN

OCENA

Od listopada 2017 r. do połowy lutego 2018 r.

UMOWY

Podpisanie umów w lutym 2018 r.

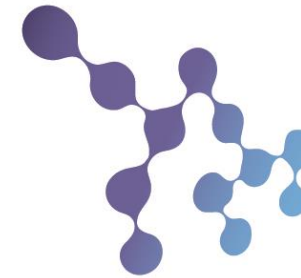
REALIZACJA

Od złożenia wniosku o dofinansowanie do końca sierpnia 2018 r.

REFUNDACJA

Po zakończeniu realizacji

Planowane dalsze nabory w II kwartale 2018 r.



FUNDUSZ BADAŃ I WDROŻEŃ
B O N N A P A T E N T

WNIOSKODAWCY

W ramach Funduszu Badań i Wdrożeń moduł 2. wsparcie może być udzielone wyłącznie **przedsiębiorcom mającym status MŚP prowadzącym działalność gospodarczą na terenie województwa kujawsko-pomorskiego potwierdzoną stosownym wpisem do właściwego rejestru (KRS lub CEIDG)**

PRZEDSIĘWZIĘCIA

Wsparcie mogą uzyskać **przedsięwzięcia polegające na uzyskaniu ochrony własności przemysłowej.**

Wartość przedsięwzięcia od **10 tys. do 80 tys. PLN**

Przedsięwzięcia podlegają **ocenie formalnej i merytorycznej**



FUNDUSZ BADAŃ I WDROŻEŃ
B O N N A P A T E N T

KWALIFIKOWALNOŚĆ

Pomoc de minimis

Maksymalna intensywność pomocy **do 80%**

Maksymalna wartość pomocy brutto łącznie z wartością innej pomocy de minimis otrzymanej przez przedsiębiorcę w okresie bieżącego roku podatkowego i dwóch poprzednich lat podatkowych nie może przekroczyć kwoty stanowiącej równowartość 200 tys. euro (100 tys. euro dla podmiotów prowadzących działalność w zakresie drogowego transportu towarów)

Kwalifikowalne koszty

- koszty uzyskania patentów/ wzorów użytkowych/ wzorów przemysłowych, w tym opłaty urzędowe, koszty pełnomocnika, koszty tłumaczenia
- koszty usług doradczych, w tym koszty analiz i ekspertyz prawnych i technicznych



FUNDUSZ BADAŃ I WDROŻEŃ
B O N N A P A T E N T

REALIZACJA

Okres kwalifikowalności wydatków ponoszonych w ramach FBIW obejmuje termin **od dnia złożenia wniosku o dofinansowanie**, nie później niż do dnia 31 sierpnia 2018 r., z zastrzeżeniem, że okres realizacji przedsięwzięcia nie może być dłuższy niż **6 miesięcy od dnia podpisania umowy o powierzenie grantu**

TRWAŁOŚĆ

Wnioskodawcy zobowiązani są do zapewnienia **trwałości przedsięwzięcia** w okresie **3 lat** od dnia całkowitego zakończenia realizacji przedsięwzięcia



FUNDUSZ BADAŃ I WDROŻEŃ
B O N N A P A T E N T

GDZIE UZYSKAĆ INFORMACJE?

www.kpai.pl | fbiw@kpai.pl

KPAI, ul. Szosa Chełmińska 30, Toruń

- Jakub Jaźwiec, tel. 690 960 028, email: j.jazwiec@kpai.pl;
- Joanna Zasztowt, tel. 690 960 994 email: j.zasztowt@kpai.pl

TARR, ul. Włocławska 167, Toruń

- Małgorzata Kornand, tel. (56) 699 54 47, malgorzata.kornand@tarr.org.pl
- Justyna Urbanowicz, tel. (56) 699 54 48, justyna.urbanowicz@tarr.org.pl



FUNDUSZ BADAŃ I WDROŻEŃ

DZIĘKUJEMY

Jakub Jaźwiec

**Kujawsko-Pomorska
Agencja Innowacji sp. z o.o.**

**+48 56 661 17 11
j.jazwiec@kpai.pl**



**KUJAWSKO-POMORSKA
AGENCJA INNOWACJI
sp. z o.o.**